

ELASTOBAND® BAJANTES

CÓD. 58185

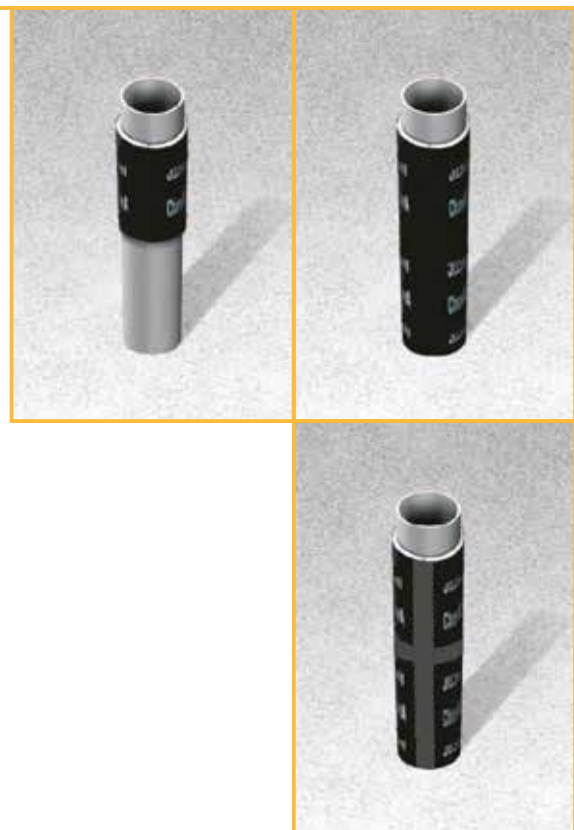
DESCRIPCIÓN

Material bicapa autoadhesivo compuesto por una poliolefina de alta resistencia adherido térmicamente a una lámina viscoelástica de alta densidad.



INSTALACIÓN

- 1- Cortar un tramo de **ELASTOBAND® BAJANTES** según la longitud de la bajante utilizando un cúter.
- 2- Retirar el plástico antiadherente y aplicar el material quedando a la vista la lámina viscoelástica. No es necesario asegurar el material mediante bridas ya que el producto tiene una excelente adherencia.
- 3- Repetir estos pasos, colocando los diferentes tramos a testa. En los codos se recomienda utilizar **ELASTOBAND® 90**.
- 4- Colocar cinta de sellado adhesiva **ELASTOBAND® 50** en todas las juntas para asegurar la estanqueidad.



ELASTOBAND® BAJANTES

CARACTERÍSTICAS TÉCNICAS

	ELASTOBAND® BAJANTES
ESPESOR (mm)	4
ANCHO (mm)	420
AISLAMIENTO ACÚSTICO MÁX. 1 CAPA (dBA)*	11,8
AISLAMIENTO ACÚSTICO GLOBAL 1 CAPA (dBA)*	8,6
TEMPERATURA MÁXIMA DE USO (°C)	70
m/ROLLO	10
PRESENTACIÓN	ROLLOS
ROLLOS/PALET	40
ALMACENAMIENTO: El material debe resguardarse de la intemperie, de la luz solar y almacenarse en posición vertical.	

* Reducción de ruido sobre una bajante de PVC, caudal 6l/s, aplicando una sola capa.
Ensayo 20151105 según UNE EN 14366:2005 realizado por el laboratorio de la UPV.

RECOMENDADO PARA...

- Aislamiento acústico de todo tipo de conducciones, tanto de aire como de agua.