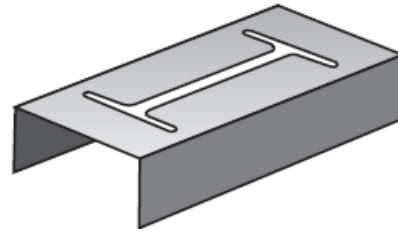
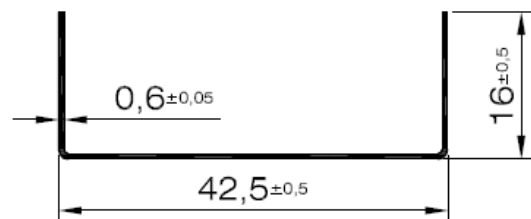


DESCRIPCIÓN:

Accesorio metálico de acero galvanizado fabricado mediante proceso de laminación en frío.

**CAMPO DE APLICACIÓN:**

Accesorio empleado con el fin de dar continuidad los perfiles F-530 que conforman la estructura metálica soporte de los techos suspendidos continuos de placa de yeso laminado.

**DATOS TÉCNICOS:**

- Tipo de acero: DX51D
- Espesor (e): $0,5 \pm 0,05$ mm
- Longitud: 90 mm
- Durabilidad: Clase B
- Revestimiento: Z – 140 g/m²
- Acondicionamiento: Caja de 50 uds.

*Cotas en mm***NORMATIVA:**

- Norma UNE-EN 13964.
- Marcado CE según UNE-EN 13964.

COMPORTAMIENTO AL FUEGO:

Euroclase: A1 (No combustible, sin contribución, grado máximo)

MANIPULACIÓN:

Se recomienda la utilización de guantes con resistencia al corte Categoría 4.

FORMA DE MONTAJE:

Consultar el Manual del Instalador PLACO y el Manual de Soluciones Constructiva en Placa de Yeso Laminado.

Esta información y, en particular, las recomendaciones relativas a la aplicación y uso final del producto, están dadas de buena fe, basadas en el conocimiento actual y la experiencia de SAINT-GOBAIN PLACO IBERICA S.A. de sus productos, cuando son correctamente almacenados, manejados e instalados en situaciones normales, y dentro de su vida útil. Todos los pedidos se aceptan de acuerdo a los términos de nuestras vigentes Condiciones Generales de Venta y Suministro. SAINT-GOBAIN PLACO IBERICA S.A. se reserva el derecho de cambiar las especificaciones técnicas del producto sin previos avisos. Es responsabilidad del usuario conocer y utilizar la versión última y actualizada de las Hojas de Datos de Productos, copia de las cuales se mandarán a quién las solicite.



UNE – EN 13964